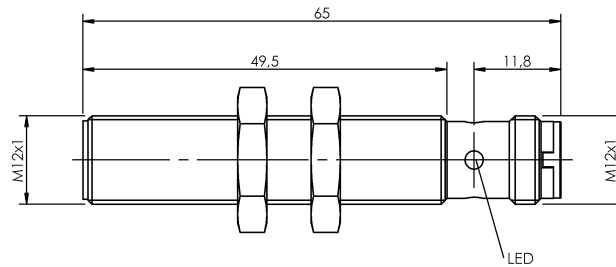


Sensores inductivos

BES M12MI-PSC30A-S04G-W09

Código de pedido: BES05Y2

BALLUFF

Basic features

Características adicionales	Factor 1 Rango de temperatura ampliado Resistente a soldadura (sensor magnético 100 kA/m) Carcasa resistente a salpicaduras de soldadura
Homologación/conformidad	CE UKCA cULus WEEE
Norma básica	IEC 60947-5-2
Volumen de suministro	Tuerca (2x)

Display/Operation

Indicación de funcionamiento	Sí
Indicador de tensión de servicio	no

Electrical connection

Conexión	M12x1-Conector, 3-polos, A-codificado
Protección contra cortocircuito	Sí
Protección contra polarización inversa	Sí
Protección contra posibilidad de confusión	Sí

Electrical data

Capacidad de carga máx. para Ue	1 µF
Categoría de empleo	CC -13
Caída de tensión estática máx.	1.5 V
Clase de protección	II
Corriente asignada de servicio Ie	200 mA
Corriente en vacío I _o máx., atenuada	8.5 mA
Corriente en vacío I _o máx., no atenuada	4.5 mA
Corriente nominal condicional de cortocircuito	100 A
Frecuencia de conmutación	1500 Hz Measured at 2 mm, 24 V, 100 mA
Ondulación residual máx. (% de Ue)	15 %
Resistencia de salida R _a	33.0 kOhmios + D
Retardo de disposición t _v máx.	3 ms
Tensión asignada de aislamiento U _i	250 V AC
Tensión asignada de servicio U _e CC	24 V
Tensión de servicio U _b	10...30 VDC

Environmental conditions

EN 60068-2-27, choque	Semisinusoidal, 30 g _n , 11 ms
EN 60068-2-6, vibración	55 Hz, amplitud 1 mm, 3x30 min
Grado de protección	IP68
Grado de suciedad	3
Resistente a campos magnéticos	resistente a campos magnéticos (CA/CD)
Temperatura ambiente	-30...85 °C

Functional safety

MTTF (40 °C)	379 a
--------------	-------

Sensores inductivos

BES M12MI-PSC30A-S04G-W09

Código de pedido: BES05Y2

BALLUFF

Interface

Salida de conmutación	PNP contacto normalmente abierto (NA)
-----------------------	---------------------------------------

Material

Material de carcasa	Latón, Recubrimiento, PTFE
Superficie activa, material	PBT, recubierto con PTFE

Mechanical data

Dimensiones	Ø 12 x 65 mm
Montaje	Montaje enrasado
Par de apriete	12 Nm
Tamaño constructivo	M12x1

Range/Distance

Deriva térmica máx.(% de Sr)	10 %
Distancia de actuación asegurada Sa	2.4 mm
Distancia de actuación nominal Sn	3 mm
Distancia de actuación real Sr	3 mm
Distancia de actuación real Sr, tolerancia	±10 %
Histéresis H máx. (% de Sr)	15.0 %
Identificación de la distancia de actuación	
Repetibilidad máx. (% de Sr)	5.0 %

Remarks

Una vez subsanada la sobrecarga, el sensor vuelve a estar operativo.

Para información más detallada sobre MTTF o bien B10d, ver MTTF / certificado B10d

La indicación del valor MTTF/B10d no supone ninguna garantía vinculante de calidad ni de vida útil, solamente se trata de valores empíricos sin carácter vinculante. El hecho de indicar estos números tampoco alarga el plazo de prescripción para reclamaciones por vicios ni lo influye de ninguna otra forma.

Connector Drawings



Wiring Diagrams

